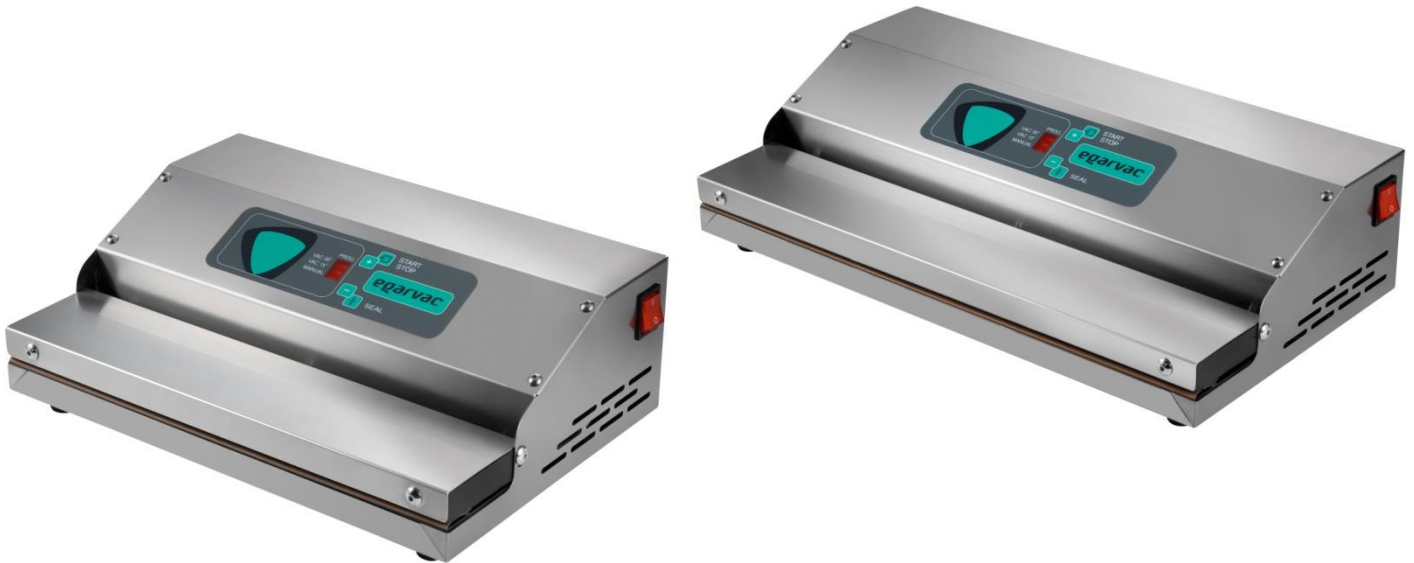


# FICHA TÉCNICA MODELOS VACE-30 Y VACE-40



## CARACTERÍSTICAS GENERALES

- Dimensiones compactas para facilitar su emplazamiento y posible movilidad.
- Funcionamiento fácil e intuitivo.
- Estructura general de acero inoxidable.
- Diseñadas específicamente para funcionar con bolsas gofradas.
- Bomba de vacío auto-lubricante para mayor durabilidad.
- Apertura de tapa manual.
- Equipada con panel de control digital por tiempo.
- CARACTERÍSTICAS DEL PANEL CON CONTROL DE VACÍO POR TIEMPO  
Regulación del tiempo de vacío de 0,5 a 60 segundos.  
Regulación del tiempo de soldadura de 1 a 9 segundos.  
3 programas de trabajo preconfigurados seleccionables:
  - VAC 30" - 30" de vacío + sellado.
  - VAC 15" - 15" de vacío + sellado.
  - MANUAL- Vacío discrecional + sellado.Sensor de vacío para verificar el correcto funcionamiento.  
Stop del vacío.



## CARACTERÍSTICAS TÉCNICAS

|                      | VACE-30                      | VACE-40                      |
|----------------------|------------------------------|------------------------------|
| DIMENSIONES EXTERNAS | 385x254x125 mm.              | 485x254x125 mm.              |
| CAPACIDAD DE BOMBA   | 20 l/min.                    | 40 l/min.                    |
| LONGITUD SOLDADURA   | 300 mm.                      | 300 mm.                      |
| ANCHO DE SOLDADURA   | 4 mm.                        | 4 mm.                        |
| TENSION Y POTENCIA   | II, 230 v. 50/60 Hz. 0,2 kW. | II, 230 v. 50/60 Hz. 0,28 kW |